



# Sireletsa wena le ba bangwe mo MOGARENG WA KHORONA/COVID-19



O se ke wa dumedisa ka matsogo kgotsa go tlampara ba bangwe ka nako ya bolwetse jwa mogare wa khorona/COVID-19! Dumedisa ka go tsholetsa letsogo, dumedisa ka tlhogo kgotsa inama!

Mogare o o lemogilweng sešweng o lwadisa batho ba le bantsi. Wena le bana ba bangwe ba kwa o dulang teng le ka thusa go lwantsha bolwetse jo. O ka nna wa tshwanela go fetola mokgwa o o dirang sengwe le sengwe ka one, go simolola ka go dumedisa bagolo ba gago go feleletsa ka go dira ditiro tsa gae le go kopana le ditsala.

## TSELA YA GO DIRA SENO

Mogare o anama fa marothodinyana a seedi a sutlha ka lebelo go tswa mo makgwafong a gago, a feta ka molomo wa gago. Marothodinyana a ka wela mo diatleng tsa gago, mo dilong tsa gago le mo bathong ba bangwe. Ka jalo, go botlhokwa thata go nnela kgakalanyana mo go lekaneng sentle le batho ba bangwe. Segolo bogolo le bagolo ba gago le batho ba ba nang le malwetse a mangwe a a masisi, ka ntlha ya gore ba ka lwala thata ka mogare wa khorona/COVID-19. Gantsi bana ba nna le bolwetse jo bo seng bogale thata.



Dimetara tse 2



Go ka nna boima go nnela kgakalanyana fa gare ga gago le balelaba ba bagolo. Ke lebaka le go leng botlhokwa go tlhapa diatla tsa gago le go nnela kgakalanyana le ditsala le ba bangwe ba ba kwa ntle ga legae la gago. Dira fela se se gaisang ka moo o ka kgonang ka teng!

## DILO TSE DINNYE TSE DI KA BOLOKANG MATSHELO!



### Tlhapa diatla tsa gago

Kolobetsa diatla tsa gago, dira lefelo ka sesepa mme o gotlhe bogodimo jotlhe jwa seatla sebaka sa metsotswana e le 20. Tsokotsa diatla mme o di omise.



### Ethimolela mo sekgonong sa gago

Ethimolela le go gotlholela mo sekgonong sa gago go thibela gore mogare o se anamele kwa bathong ba bangwe.



### O se ke wa ama sefatlhego sa gago

O ka tsenwa ke mogare ka go ama molomo wa gago, nko kgotsa matlho – mafelo a mogare o ka tsenang ka one mo mmeleng wa gago.

### Tlhapa gangwe le gape

Phepafatsa diatla go sireletsa wena le ba bangwe. Tlhapa nako le nako le ka gale fa diatla tsa gago di le leswe, sekai morago ga go dirisa ntlwana le morago ga go tshameka, pele ga go apaya le ...



... morago ga ditiro tsa fa gae

... pele le morago ga go ja



... pele le morago ga go metsi, jjj.



## MOTHO A KA LWALA GO LE KANA KANG?

Batho ba bantsi ba ba tshwaetsegileng ka mogare wa khorona/COVID-19 ba lwala go se kae fela. Jaaka fa o na le mofikela kgotsa flu. Bokana ka batho botlhe ba boa ba siama gape!

GO GOTLHOLA KWA NTLE GA GO NTSHA SEGOTLHOLA

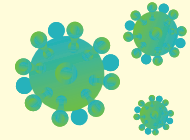
THEMPE-REITSHA E E KWA GODIMO YA MMELE



GO HEMA KA BOTHATA

## A o ikutlwa e kete o a lwala? Nna kwa gae.

Le fa o ikutlwa o lwala go se kae fela, o tshwanetse go nna kwa gae. Batho ba bantsi ga ba tlhoke thuso ya bongaka go nna botoka. Fa mongwe a sa ntse a tswelala go lwala thata, tlhola melawana ya tleiniki ya gago kgotsa ya bookelo mme o dire ka mokgwa o o ka se tsenyeng ba bangwe mo kotsing ya go ba tshela ka mogare.



Mogare o o lemogilweng sešweng o baka bolwetse jo bontšhwa jwa COVID-19. O ka se kgone go bona mogare wa khorona ka matlho a gago mme ka maekorosekopo wa segodisatshwantsho o lebeaga jaana!



### Reetsa dintlha tsa mannete

Go na le dikgang tse dintsi le magatwe a a tletsetletseng ka mogare wa khorona/COVID-19. Bontsi jwa dilo tse bo ka tswa e se nnete. Bangwe ba batla go go tshosa kgotsa go dira gore o reke sengwe. Reetsa fela dintlha tsa mannete!

### Bua le mongwe yo o ka mo tshepang

Ke selo se se tlwaelgileng go ikutlwa o hutsafetse, o na le kgatelelo ya maikutlo, o tshwenyegile, o tshogile kgotsa o tenegile. Go a thusa go bua le mongwe yo o mo tshepang, jaaka mongwe yo mogolwane fa gae kgotsa morutabana. Go bua ka matshwenyego a gago go ka ba thusa le bone. Nna pelonomi mo go wena le mo go ba bangwe.

### O na le ditshwanelo

Fa o nna kwa gae ka nako ya khorona/COVID-19, tswetswee gakologelwa gore o sa ntse o na le tshwanelo ya go nna le tshireletso mo tshotlakong, le tshwanelo ya go nna le lefelobodulo, dijo, pholo le thuto. Bega go sa obamelwe gope ga ditshwanelo tsa gago ka go dirisa dinomoro tsa mogala wa thuso o o sa duelelweng wa mapodisi, kgotsa batla thuso mo mothong yo o mo tshepang.



Molaetsa go tswa kwa The World's Children's Prize Foundation



Ka tshegetso ya The Swedish Postcode Lottery le Survé Philanthropies.